



# Klimaschutz in Plankstadt

gemeinsam | aktiv | gestalten!



Foto: Sabina Zuercher



Foto: iStock.com/Andreas Kober



Foto: Gemeinde Plankstadt

Einladung zum

## 1. Klimaschutz-Workshop der Gemeinde Plankstadt

Schwerpunkt „Energieeffizienz und Energieversorgung“

**Mittwoch, 19.07.2023, 18:00 – 21:30 Uhr**

# Integriertes Klimaschutzkonzept

- Aktueller Stand –

Dipl. Geographin Ulrike Krause  
Klimaschutzmanagerin Gemeinde Plankstadt

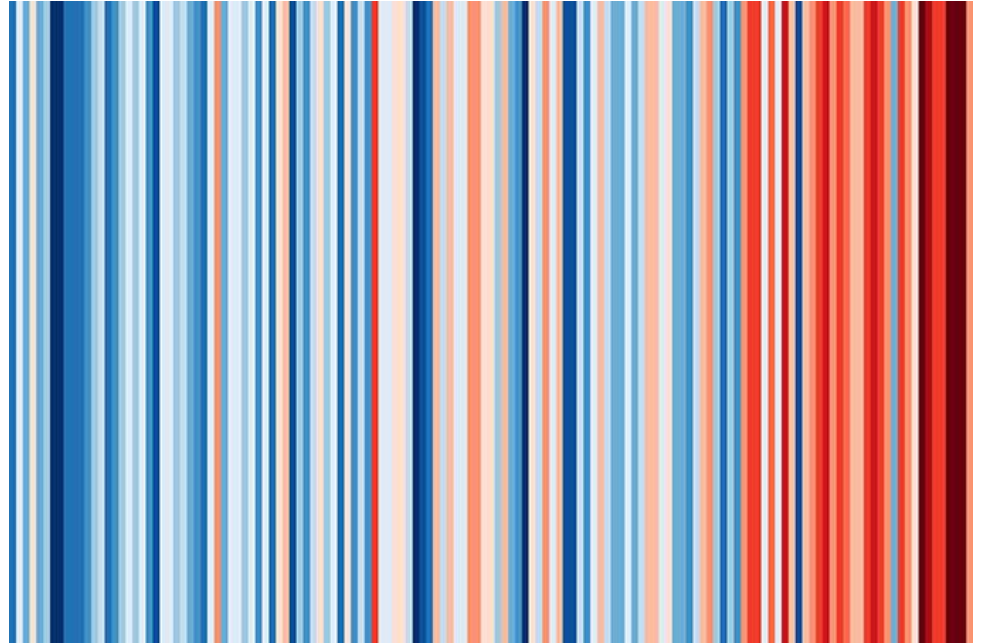
19.07.2023

# Klimawandel - Klimastreifen

**Blau:** für eine niedrigere Durchschnittstemperatur  
**Rot:** für eine höhere Durchschnittstemperatur  
im Vergleich zu 1971 bis 2000.

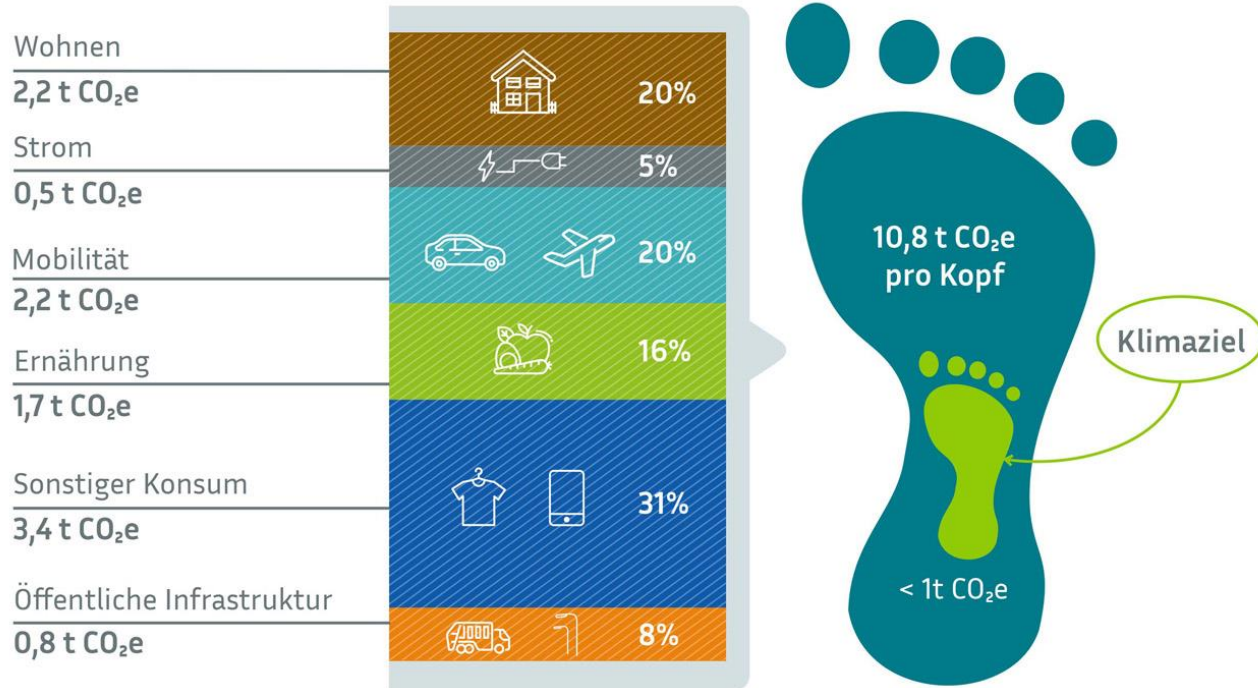
Die Zeitspanne von 1971 bis 2000 gilt als Referenzwert,  
weil in diesen Jahren etwa 50 Prozent der  
zwischen 1850 und 2018 entstandenen  
Erderhitzung erreicht wurde.

Ein **dunkelroter Streifen** bedeutet eine  
Temperaturerhöhung von mehr als 1,5 °C.



Klimastreifen von Deutschland 1881-2021 - Quelle: Ed Hawkins/University of Berkeley

# Durchschnittlicher CO<sub>2</sub>-Fußabdruck pro Kopf in Deutschland



CO<sub>2</sub>e: Die Effekte von unterschiedlichen Treibhausgasen (z.B. Methan) werden zu CO<sub>2</sub>-Äquivalenten umgerechnet und in die Berechnung einbezogen.

Quelle: Umweltbundesamt CO<sub>2</sub>-Rechner (Stand 2022)  
© Kompetenzzentrum Nachhaltiger Konsum

 Dieses Werk ist unter einer Creative Commons Lizenz vom Typ Namensnennung - Weitergabe unter gleichen Bedingungen 4.0 International zugänglich

## Vorgaben durch Kommunalrichtlinie:

- Zeit: 18 Monate  
(April 2022 – Sept. 2023)
- Inhalt: 8 Bausteine

## Unterstützung durch externen Dienstleister:

Klimaschutz- und  
Energieagentur Heidelberg  
gGmbH Rhein-Neckar-Kreis  
(KLiBA)

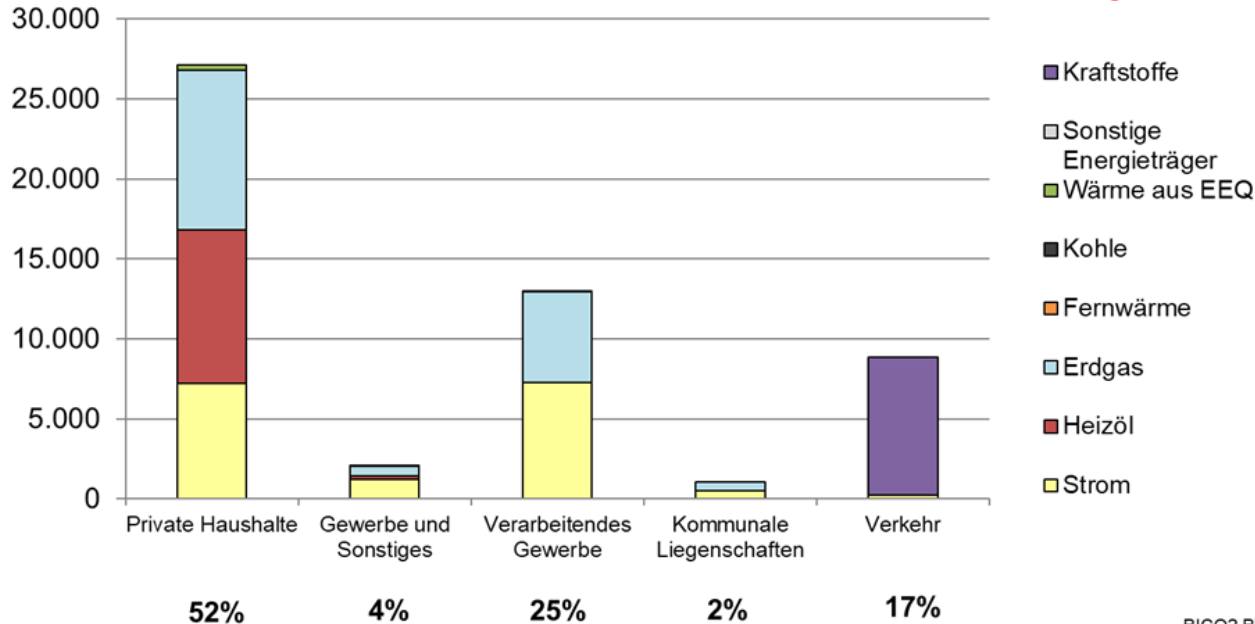


## THG-Emissionen nach Verbrauchssektoren in Plankstadt 2019

Tonnen CO<sub>2</sub>-Äquivalente  
inkl. Vorketten

Gesamt: 52.000 Tonnen

Datengüte Bilanz: 77%

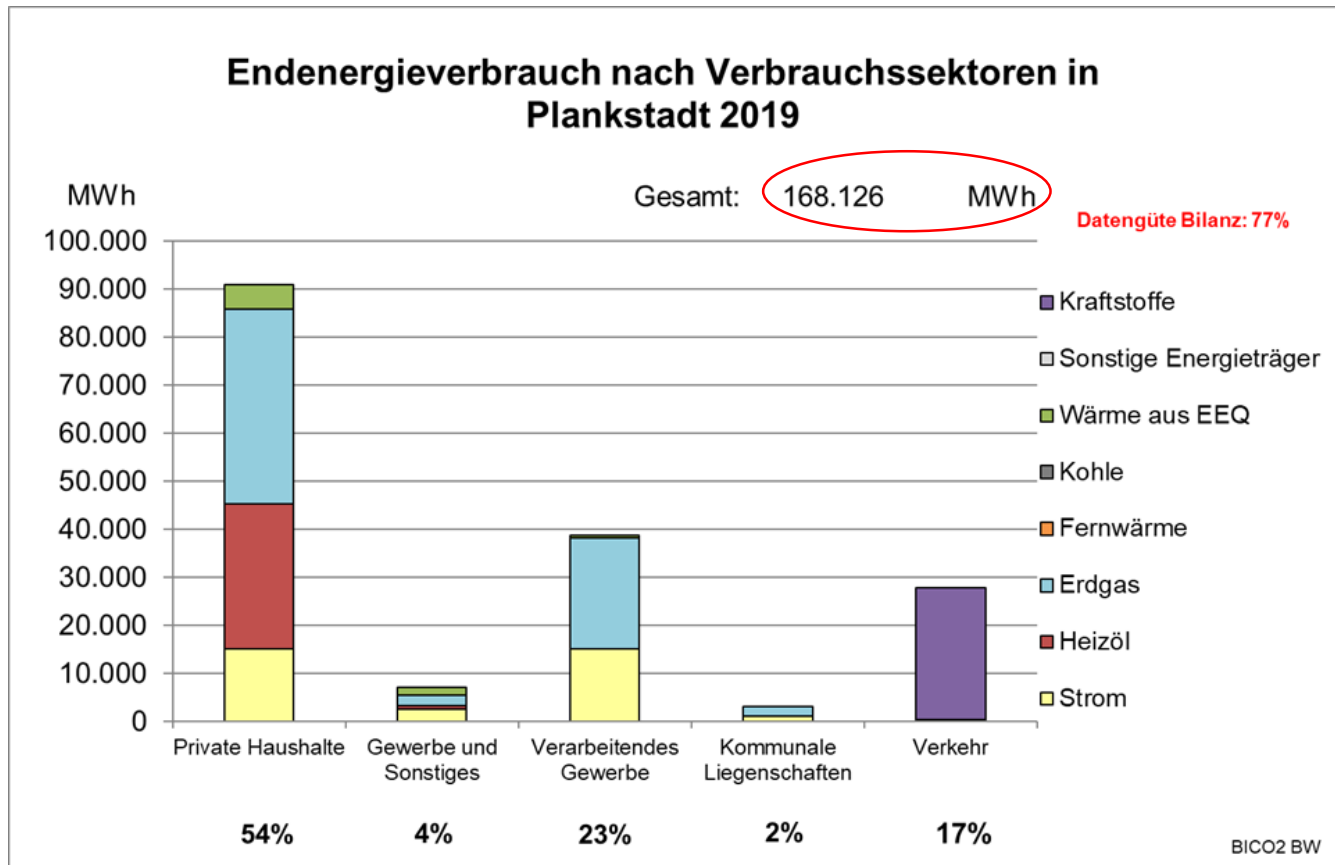


THG-Emissionen  
pro Person:  
**5 t**

Quelle: Gemeinde Plankstadt;  
KLIBA, 2023

BICO2 BW

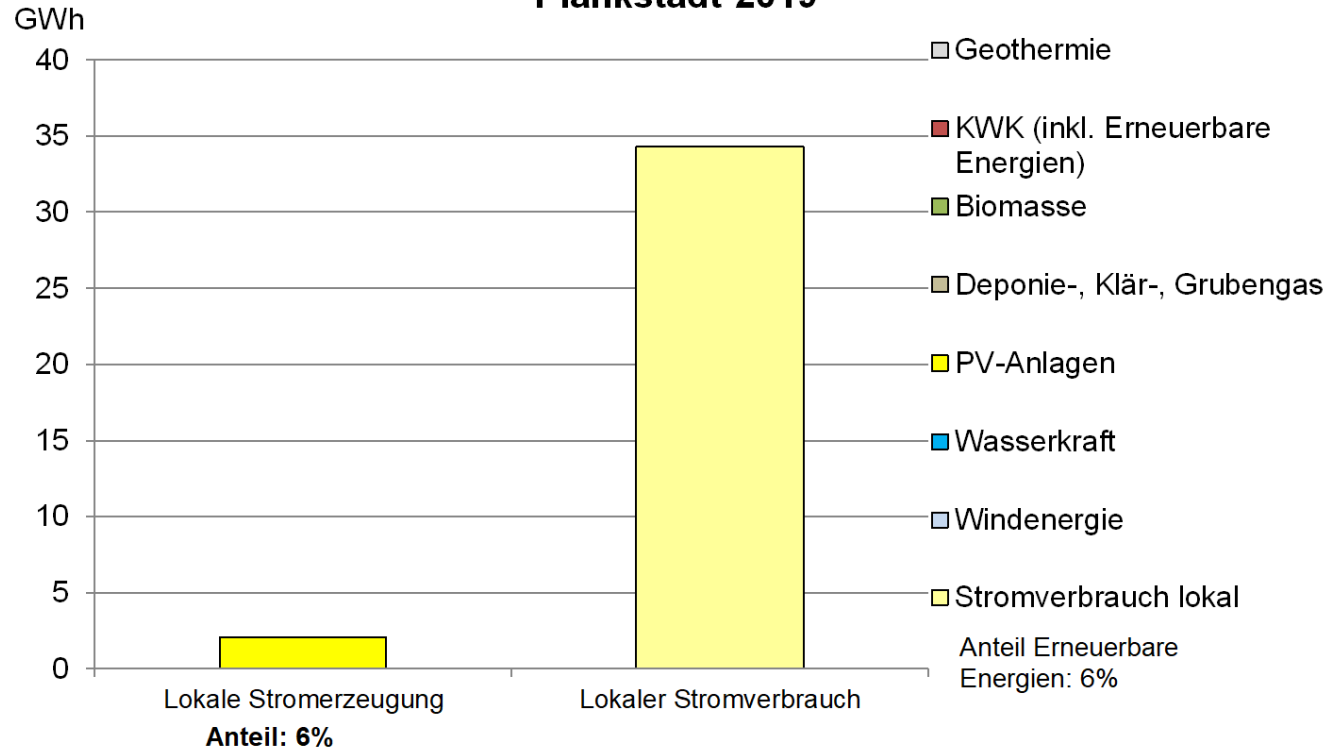
# 1. Energie- und Treibhausgas-Bilanz (THG-Bilanz)



Energieverbrauch pro Person:  
**16,1 MWh**

Quelle: Gemeinde Plankstadt; KLiBA, 2023

## Stromerzeugung und Stromverbrauch in Plankstadt 2019

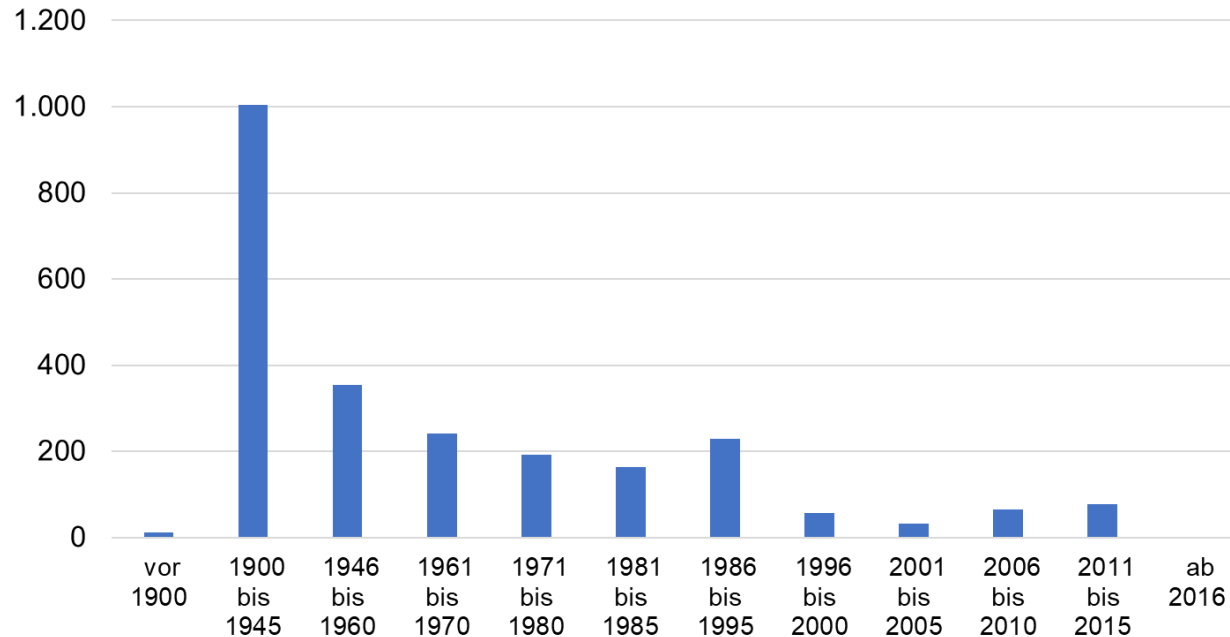


BICO2 BW

Quelle: Gemeinde Plankstadt;  
KLiBA, 2023



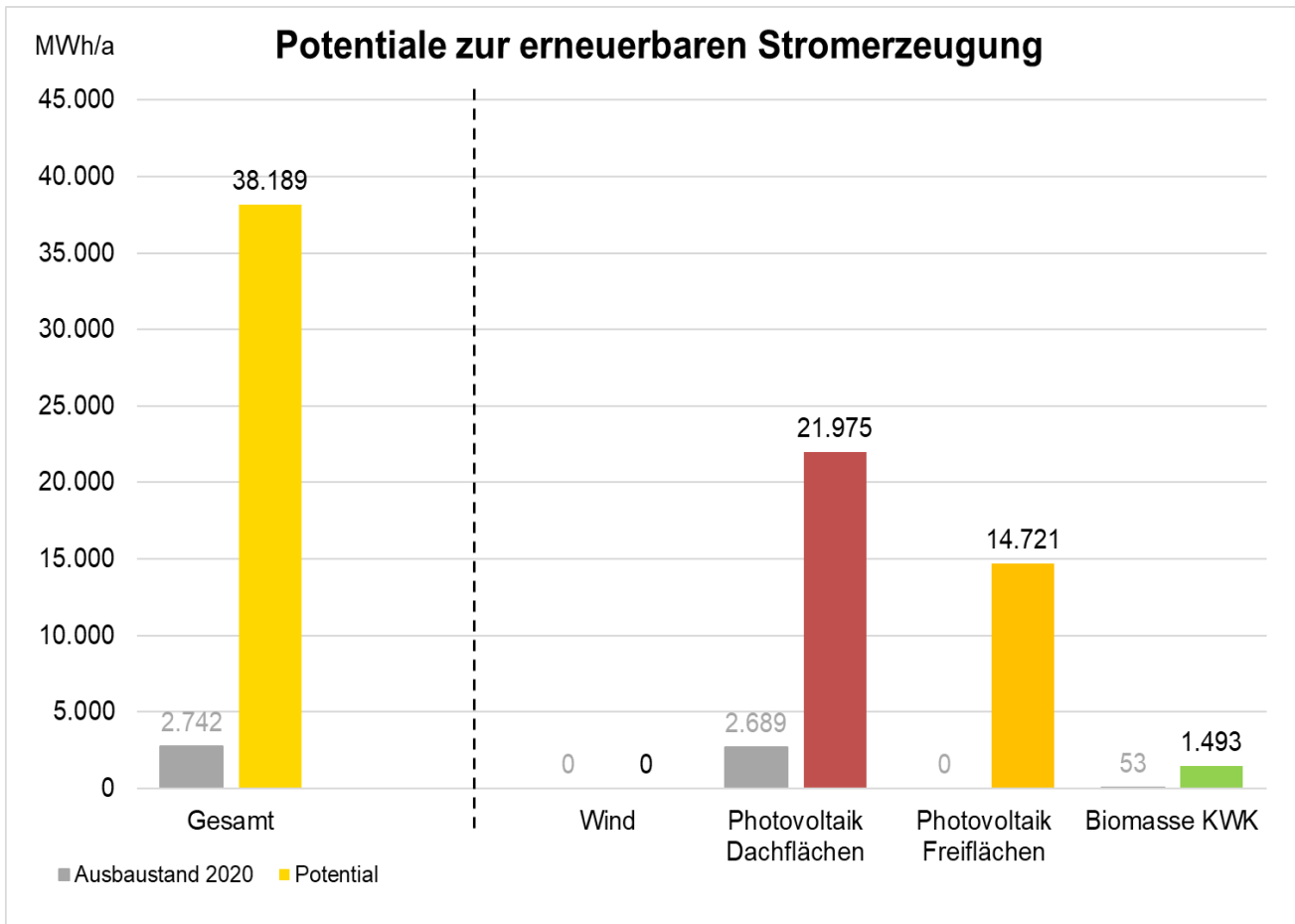
## Baualterklasse Gebäudebestand Plankstadt



### Baualterstruktur:

- mehr als 80% d. Gebäude vor 1985 errichtet
- verantwortlich f. ca. 90% d. Endenergieverbrauchs f. Heizung und Warmwasser

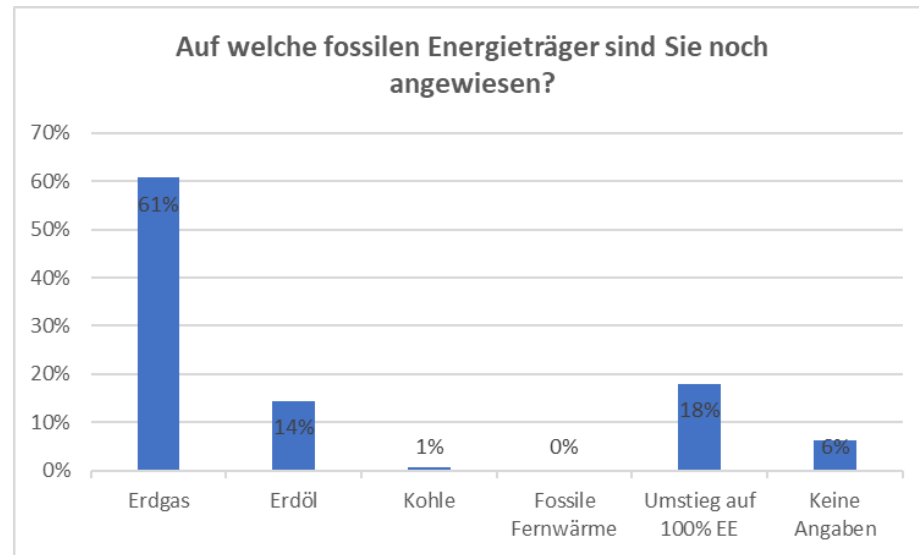
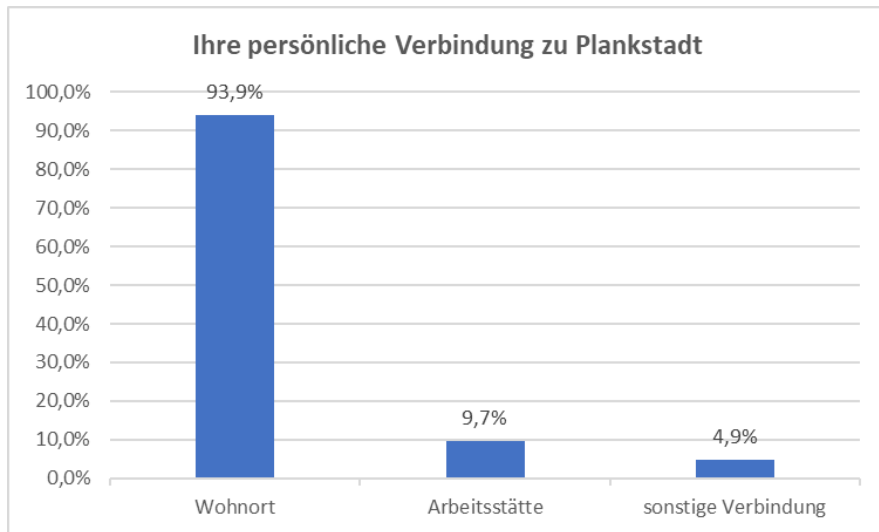
Quelle: Statistisches Landesamt



Quelle: Gemeinde Plankstadt;  
KLiBA, 2023

## 2. Online-Umfrage Klimaschutz in Plankstadt

- 463 Besucher
- 263 Teilnehmer
- 40- bis 59-Jährige mit 47,24 % vertreten



Quelle: Gemeinde Plankstadt;  
KLiBA, 2023

## Ergebnisse der Online-Umfrage „Klimaschutz in Plankstadt“ fließen ein:

- in die weitere Erarbeitung des Klimaschutzkonzeptes
- in die 3 Beteiligungsworkshops zu:
  - „Energieeffizienz und Energieversorgung“ (Mittwoch, 19. Juli 2023)
  - „Wärmeversorgung“ (im Oktober 2023)
  - „Mobilität“ (im Januar 2024)

# Handlungsfelder



Vielen Dank  
für Ihre Aufmerksamkeit!